



T'Amo,
Vitellone Bianco



Protetto da copyright



Stefano Mengoli
Presidente

CONVEGNO

Bovini da carne

IDEE PER TORNARE A VINCERE

**Linea vacca-vitello:
il futuro è qui**

La realtà della LINEA VACCA-VITELLO



- Allevamenti estensivi di piccole/medie dimensioni;
- Uso di risorse locali e del territorio (per coltivazioni e pascolo);
- Produzioni foraggere e di concentrati aziendali o del territorio di allevamento;
- Ritorno sul territorio della sostanza organica (letame, ecc...);
- Utilizzo dei pascoli (gestione, cura e manutenzione dei pascoli) ;
- Conservazione dei pascoli e dei prati-pascolo nel territorio collinare-montano;
- Unico metodo di utilizzo economico del territorio collinare e montano attraverso l'allevamento del bovino da carne;
- Maggiore rapporto ambiente/animale/uomo;

Andamento consistenze razze bovine età >24 mesi



Consistenze capi oltre 24 mesi						
	CHAROLAIS	CHIANINA	LIMOUSINE	MARCHIGIANA	PIEMONTESE	ROMAGNOLA
2017_12	18269	28837	60467	38560	151314	8343
2018_12	19100	29549	64466	37888	152737	8310
2019_12	19067	29561	67709	37560	153480	8191
2020_12	19952	30254	72140	37678	156666	8074
2021_12	20355	30909	76223	37661	156348	7549
2022_12	20412	31576	79298	36526	151960	7216
2023_12	20330	31298	82278	36028	148713	6937
2024_12	20720	30197	84144	34757	144480	6701

Consistenze razze bovine età > 24 mesi



	CHAROLAIS	CHIANINA	LIMOUSINE	MARCHIGIANA	PIEMONTESE	ROMAGNOLA
	OLTRE 24 MESI	OLTRE 24 MESI	OLTRE 24 MESI	OLTRE 24 MESI	OLTRE 24 MESI	OLTRE 24 MESI
Etichette di riga	2024_12	2024_12	2024_12	2024_12	2024_12	2024_12
AREA IGP	5730	28518	24468	32205	435	5323
ABRUZZO	215	1733	1684	5693	41	95
CAMPANIA	49	32	347	6031	8	37
EMILIA ROMAGNA	92	556	3122	221	17	4672
LAZIO	3799	7827	6881	7876	217	136
MARCHE	617	795	1358	9580	60	100
MOLISE	10	30	592	2337		
TOSCANA	172	7934	7725	84	88	281
UMBRIA	776	9611	2759	383	4	2
FUORI AREA IGP	14990	1679	59676	2552	144045	1378
BASILICATA	485	453	3512	586	93	415
CALABRIA	1320	52	2054	380	133	202
CAMPANIA	76	88	217	271	9	102
EMILIA ROMAGNA	213	238	1663	8	825	55
FRIULI VENEZIA GIULIA	15		537		36	
LIGURIA	7		1098		2509	
LOMBARDIA	653	223	3589	4	3566	6
PIEMONTE	176	39	2289	13	135832	11
PUGLIA	109	25	1265	398	24	517
SARDEGNA	3104	87	17259	66	94	
SICILIA	8062		23433	725	274	
TRENTINO - ALTO ADIGE (BZ)	6	1	29		42	
TRENTINO - ALTO ADIGE (TN)			131	3	13	
VALLE D'AOSTA			1		12	
VENETO	764	473	2599	98	583	70
Totale complessivo	20720	30197	84144	34757	144480	6701

Consistenze bovini indirizzo carne



CLASSE DI ETÀ REGIONE	1 - DA 0 A 6 MESI		2 - DA 6 A 12 MESI		3 - DA 12 A 24 MESI		4 - OLTRE 24 MESI	
	F	M	F	M	F	M	F	M
ABRUZZO	2.348	2.838	3.203	3.674	3.464	2.866	16.665	864
BASILICATA	2.712	2.467	3.743	3.317	4.238	1.794	27.670	1.571
CALABRIA	3.416	3.880	6.656	7.285	6.502	4.053	36.337	2.213
CAMPANIA	4.156	4.839	6.286	6.652	7.820	5.488	32.152	1.877
EMILIA ROMAGNA	3.796	7.554	8.206	11.844	11.214	14.524	16.491	1.266
FRIULI VENEZIA GIULIA	523	552	1.704	1.003	2.229	1.785	1.717	167
LAZIO	5.229	6.343	7.205	6.586	8.604	6.000	58.006	4.151
LIGURIA	434	483	597	495	759	385	4.613	254
LOMBARDIA	23.919	152.900	30.909	22.603	49.287	24.664	17.182	1.847
MARCHE	2.206	2.440	2.541	2.989	3.371	3.306	15.134	862
MOLISE	772	1.270	1.003	1.234	1.088	895	4.504	340
PIEMONTE	30.199	49.571	43.603	63.405	47.211	71.471	150.892	5.565
PUGLIA	3.293	4.786	4.016	4.792	4.359	3.550	18.110	994
SARDEGNA	13.336	12.498	15.526	13.752	15.629	8.242	113.432	10.845
SICILIA	14.103	14.580	23.995	22.636	23.030	10.529	120.250	5.518
TOSCANA	4.053	3.904	5.710	5.528	6.740	5.430	21.999	1.505
TRENTINO - ALTO ADIGE (BZ)	117	57	132	192	240	239	263	62
TRENTINO - ALTO ADIGE (TN)	324	356	931	405	1.066	533	1.087	78
UMBRIA	2.621	3.056	3.189	4.428	3.753	4.975	16.217	1.031
VALLE D'AOSTA	50	106	80	61	133	40	174	2
VENETO	32.427	85.307	56.118	78.622	87.314	99.642	12.000	2.050
Totale	150.234	359.787	225.453	261.503	288.151	270.411	684.895	43.062

Rapporto Vitelli/vacca



Razza	Rapporto vitelli/vacca
CHIANINA	0,50
LIMOUSINE	0,51
MARCHIGIANA	0,42
PIEMONTESE	0,65
ROMAGNOLA	0,45

(calcolato rapporto 0-6 mesi x2 / femmine > 24 mesi)

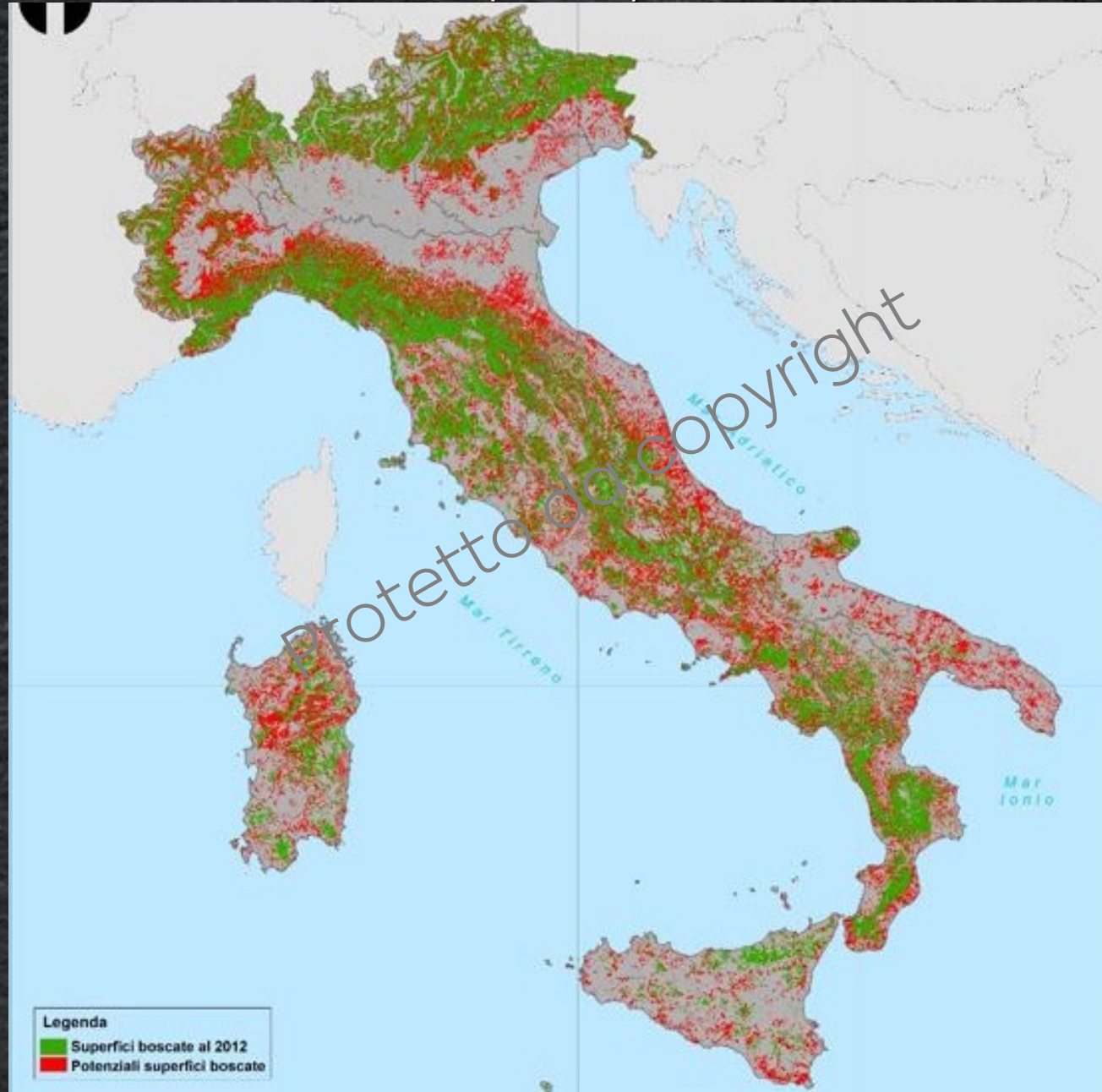
DISTRIBUZIONE BOSCHI

(dati fonte inventario forestale 2015)

Regione	Bosco		Altre terre boscate		Superficie forestale totale		Superficie territoriale	Indice di boscosità %	Mq di bosco / abitante
	area	ES	area	ES	area	ES	area		
	(ha)	(%)	(ha)	(%)	(ha)	(%)	(ha)		
Piemonte	890.433	1,3	84.991	8,0	975.424	1,1	2.539.983	35,1	2040
Valle d'Aosta	99.243	3,6	8.733	24,0	107.976	3,1	326.322	30,4	7826
Lombardia	621.968	1,6	70.252	8,7	692.220	1,3	2.386.285	26,1	641
Alto Adige	339.270	1,7	36.081	10,4	375.351	1,4	739.997	45,8	6683
Trentino	373.259	1,4	33.826	10,6	407.086	1,2	620.690	60,1	7050
Veneto	416.704	1,9	52.991	9,1	469.695	1,6	1.839.122	22,7	858
Friuli V.G.	332.556	1,9	41.058	10,6	373.614	1,4	785.648	42,3	2728
Liguria	343.160	1,7	44.084	10,3	387.244	1,4	542.024	63,3	2185
Emilia Romagna	584.901	1,5	53.915	9,3	638.816	1,4	2.245.202	26,1	1347
Toscana	1.035.448	1,1	154.275	5,2	1.189.722	0,8	2.299.018	45	2820
Umbria	390.305	1,6	23.651	15,2	413.956	1,3	845.604	46,2	4414
Marche	291.767	2,1	21.314	16,2	313.081	1,8	936.513	31,2	1893
Lazio	560.236	1,6	87.912	7,7	648.148	1,3	1.720.768	32,6	1018
Abruzzo	411.588	1,8	63.011	8,6	474.599	1,4	1.079.512	38,1	3148
Molise	153.248	3,0	20.025	16,0	173.273	2,2	443.765	34,5	4886
Campania	403.927	2,1	87.332	7,6	491.259	1,6	1.359.025	29,7	700
Puglia	142.349	4,0	49.389	9,9	191.738	3,0	1.936.580	7,4	351
Basilicata	288.020	2,7	104.392	6,2	392.412	1,7	999.461	28,8	4983
Calabria	495.177	2,0	155.443	4,8	650.620	1,4	1.508.055	32,8	2528
Sicilia	285.489	3,2	101.745	7,1	387.234	2,4	2.570.282	11,1	571
Sardegna	626.140	2,1	674.851	2,0	1.300.991	0,9	2.408.989	26	3819
Italia	9.085.186	0,4	1.969.272	1,4	11.054.458	0,3	30.132.845	30,2	1528

DISTRIBUZIONE AREE BOSCHIVE ITALIA

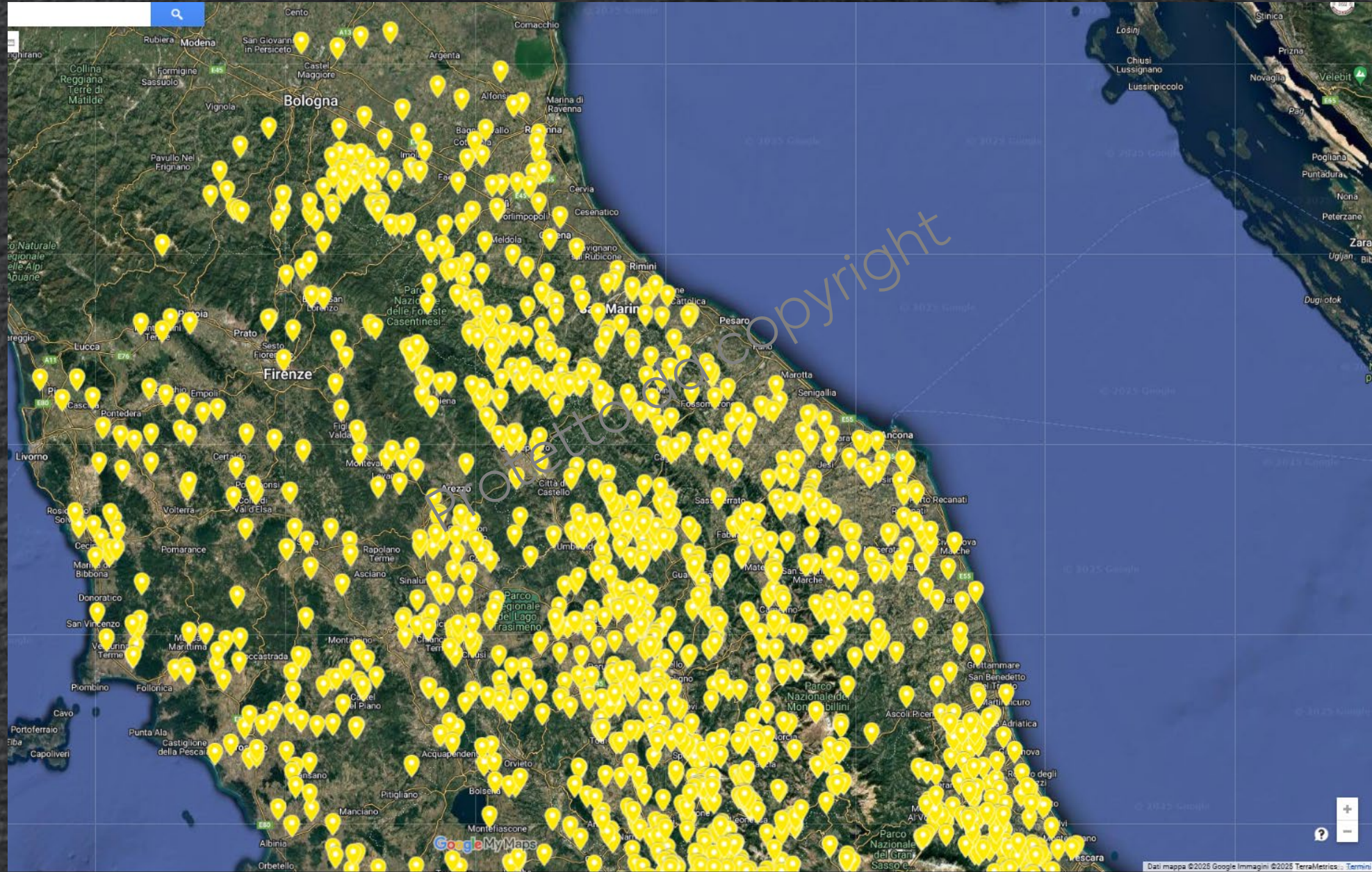
(dati 2012)



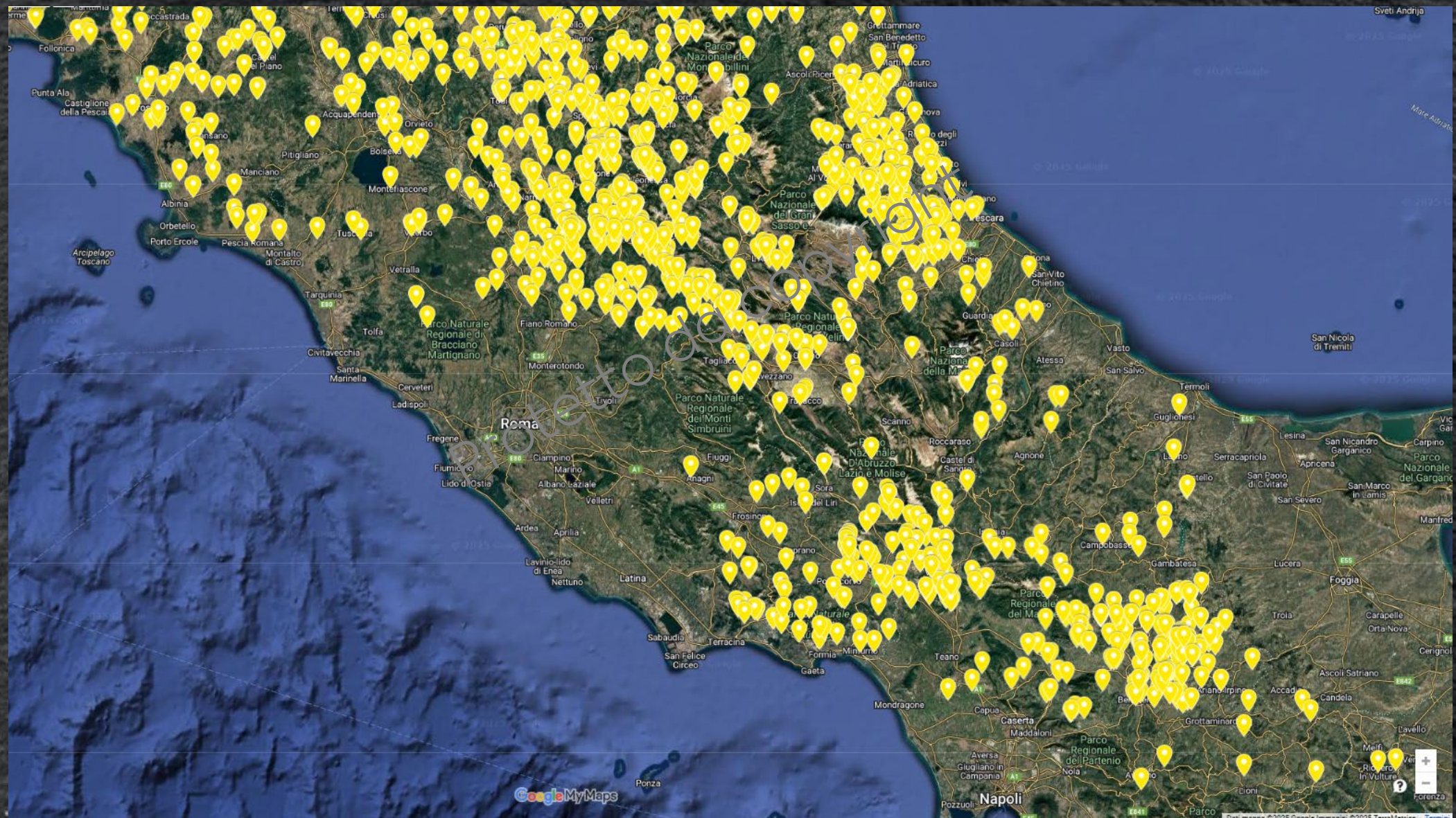
DISTRIBUZIONE ALLEVAMENTI VITELLONE BIANCO APPENNINO CENTRALE



DISTRIBUZIONE ALLEVAMENTI VITELLONE BIANCO APPENNINO CENTRALE



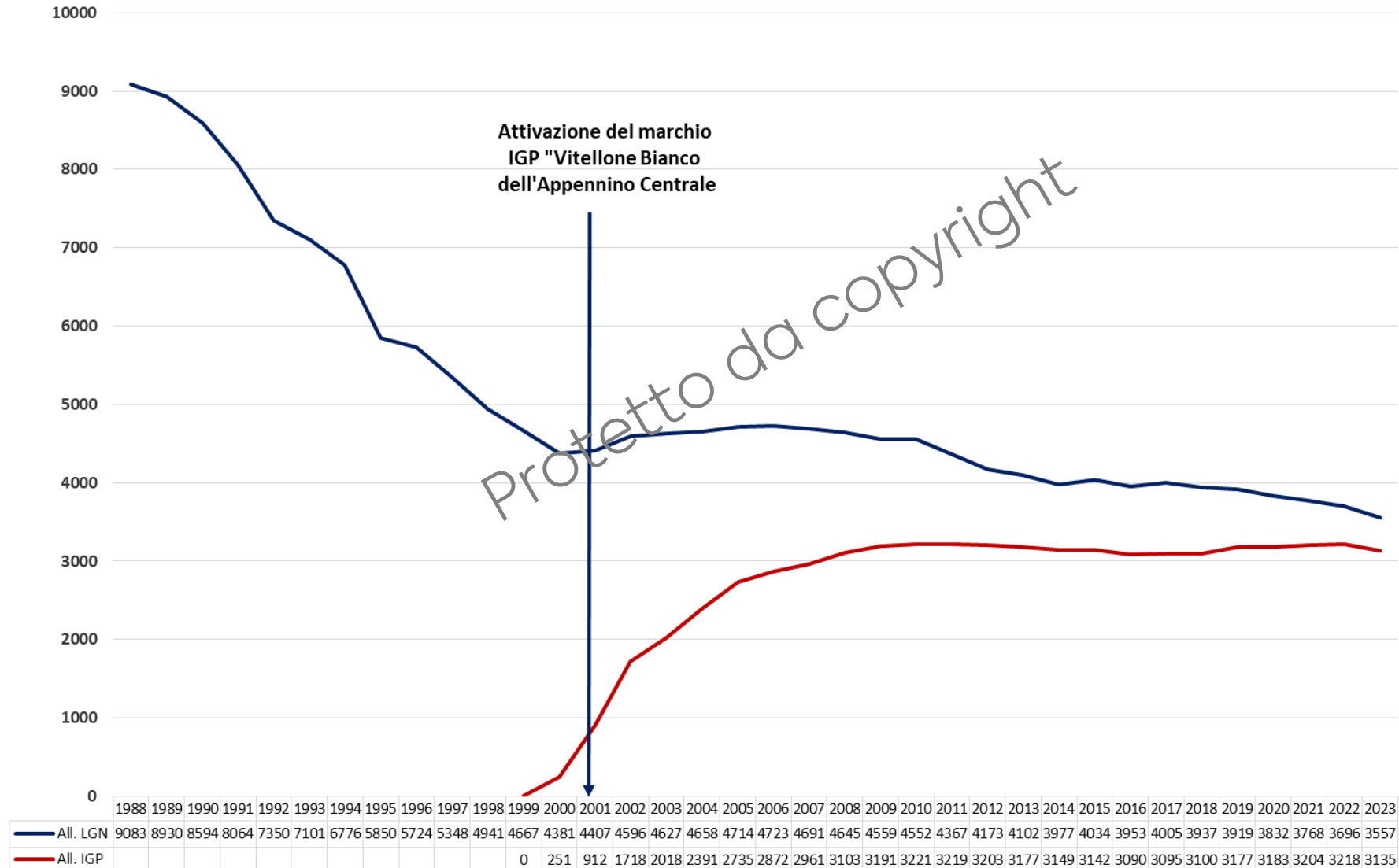
DISTRIBUZIONE ALLEVAMENTI VITELLONE BIANCO APPENNINO CENTRALE



Andamento annuale degli allevamenti iscritti al Libro genealogico Nazionale ed in controllo del sistema di certificazione IGP



Andamento allevamenti LGN e IGP



Fonte: Banca dati ANABIC e Consorzio Tutela

CAPI CERTIFICATI per ANNO

